



## สรุปบัตร

วันที่ 26 - 27 กันยายน 2566

ณ อาคารรัฐสภา



## ภายในงานพบกับ

26 - 27 กันยายน 2566 การสาริตและจัดแสดงสินค้าเศรษฐกิจฐานราก  
ณ สระมรทต ชั้น 1

27 กันยายน 2566 นิทรรศการ 4 ปี สว. พบประชาชน เพื่อประชาชน  
ณ สระมรทต ชั้น 1

27 กันยายน 2566 การสัมมนา 4 ปี สว. พบประชาชน เพื่อประชาชน  
ณ ห้องประชุมวุฒิสภา ชั้น 2



## กิจกรรมการสาธิตและจัดแสดงสินค้า เศรษฐกิจฐานราก

### กำหนดการ

วันที่ 26 กันยายน 2566

- 09.30 - 09.50 น.** ลงทะเบียน ณ บริเวณหน้าประตู ชั้น 1  
โดยมีผู้เข้าร่วมกิจกรรมเป็นนักเรียนระดับมัธยมศึกษาตอนปลาย  
และสื่อมวลชนท้องถิ่นในพื้นที่ 17 จังหวัดภาคกลาง  
จำนวน 300 คน
- 09.50 น.** พลเอก สิงห์ศึก สิงห์ไพร รองประธานวุฒิสภา คนที่หนึ่ง  
สมาชิกวุฒิสภา คณะอนุกรรมการด้านการจัดแสดงและ  
จำหน่ายสินค้าเศรษฐกิจฐานราก ผู้บริหารและข้าราชการ  
สำนักงานเลขาธิการวุฒิสภา พร้อมด้วยผู้เข้าร่วมกิจกรรม  
พร้อมกันบริเวณสระมรดก ชั้น 1
- 10.00 น.** รองประธานวุฒิสภา คนที่สอง ประธานในพิธี  
เดินทางมาถึงบริเวณพิธี



## กำหนดการ

วันที่ 26 กันยายน 2566

- 10.00 - 10.30 น. **พิธีเปิดกิจกรรมการสาธิตและจัดแสดงสินค้าเศรษฐกิจฐานราก ณ สระมรถ ชั้น 1**
- พิธีกรกล่าวต้อนรับและกล่าวถึงวัตถุประสงค์ในการจัดกิจกรรม
  - กล่าวรายงาน โดย **นายวิทยา ผิวผ่อง ประธานคณะกรรมการด้านการจัดแสดงและจำหน่ายสินค้าเศรษฐกิจฐานราก ฯ**
  - เปิดกิจกรรมการสาธิตและจัดแสดงสินค้าเศรษฐกิจฐานราก โดย **นายศุภชัย สมเจริญ รองประธานวุฒิสภา คนที่สอง**
  - รับชมการแสดงประกอบพิธีเปิดกิจกรรม
  - **นายศุภชัย สมเจริญ รองประธานวุฒิสภา คนที่สอง และสมาชิกวุฒิสภา** ร่วมมอบเกียรติบัตรให้แก่ผู้ประกอบการ
  - ถ่ายภาพหมู่ร่วมกัน
- 10.30 น. **กิจกรรมเยี่ยมชมการสาธิตและจัดแสดงสินค้าเศรษฐกิจฐานราก**
- พลเอก สิงห์ศึก สิงห์ไพร รองประธานวุฒิสภา คนที่หนึ่ง นายศุภชัย สมเจริญ รองประธานวุฒิสภา คนที่สอง พร้อมด้วยผู้ร่วมกิจกรรมเยี่ยมชมการจัดแสดงสินค้าเศรษฐกิจฐานราก โดยมี นายวิทยา ผิวผ่อง ในฐานะประธานอนุกรรมการฯ เป็นผู้นำชม
- 12.00 – 13.30 น. **รับประทานอาหารกลางวันร่วมกัน ณ ห้องจัดเลี้ยง 101 – 105 ริมน้ำ ชั้น 1**





## กำหนดการ

วันที่ 26 กันยายน 2566

13.30 – 15.00 น.

กิจกรรมเยี่ยมชมสถานที่สำคัญของรัฐสภา

คณะเยี่ยมชมสถานที่สำคัญของรัฐสภา โดยแบ่งเป็น 3 กลุ่ม ดังนี้

### กลุ่มที่ 1

- ห้องประชุมวุฒิสภา
- ห้องประชุมสภาผู้แทนราษฎร
- สถาปัตยกรรมเครื่องยอด ชั้น 11
- หอสมุดรัฐสภา ชั้น 9
- สักการะพระบรมราชานุสาวรีย์รัชกาลที่ 7 ชั้น MB1

### กลุ่มที่ 2

- สถาปัตยกรรมเครื่องยอด ชั้น 11
- หอสมุดรัฐสภา ชั้น 9
- สักการะพระบรมราชานุสาวรีย์รัชกาลที่ 7 ชั้น MB1
- ห้องประชุมสภาผู้แทนราษฎร
- ห้องประชุมวุฒิสภา

### กลุ่มที่ 3

- สักการะพระบรมราชานุสาวรีย์รัชกาลที่ 7 ชั้น MB1
- ห้องประชุมสภาผู้แทนราษฎร
- ห้องประชุมวุฒิสภา
- สถาปัตยกรรมเครื่องยอด ชั้น 11
- หอสมุดรัฐสภา ชั้น 9

15.00 น.

- ถ่ายภาพหมู่ร่วมกันบริเวณด้านหน้าอาคารรัฐสภา
- ผู้เข้าร่วมกิจกรรมเดินทางกลับ



**การจัดนิทรรศการและการสัมมนา  
โครงการสมาชิกวุฒิสภาพบประชาชน ครบรอบ 4 ปี**

**กำหนดการ**

**วันที่ 27 กันยายน 2566**

- 08.00 – 08.50 น.** ลงทะเบียน ชั้น ๑ (ประตูทางเข้า)  
โดยมีผู้เข้าร่วมกิจกรรม ประกอบด้วย สมาชิกวุฒิสภา ตัวแทนจาก 7 กลุ่มจังหวัด จำนวน 250 คน และบุคลากรในวงงานรัฐสภา
- 08.50 น.** พลเอก สิงห์ศึก สิงห์ไพร รองประธานวุฒิสภา คนที่หนึ่ง นายศุภชัย สมเจริญ รองประธานวุฒิสภา คนที่สอง สมาชิกวุฒิสภา ผู้บริหารและข้าราชการสำนักงานเลขาธิการวุฒิสภา พร้อมด้วยผู้เข้าร่วมกิจกรรม พร้อมกันบริเวณสระมรดก ชั้น 1
- 09.00 น.** ประธานวุฒิสภา เดินทางมาถึงบริเวณพิธี
- 09.00 – 09.30 น.** พิธีเปิดนิทรรศการและการสัมมนาโครงการสมาชิกวุฒิสภาพบประชาชน ครบรอบ 4 ปี ณ สระมรดก ชั้น 1
- พิธีกรกล่าวต้อนรับและกล่าวถึงวัตถุประสงค์ในการจัดกิจกรรม
  - รับชมวีดิทัศน์สรุปภาพรวมโครงการสมาชิกวุฒิสภาพบประชาชน
  - กล่าวรายงาน โดย พลเอก วรพงษ์ สง่าเนตร
- ประธานคณะกรรมการด้านการจัดนิทรรศการฯ**
- กล่าวเปิดนิทรรศการ โดย ศาสตราจารย์พิเศษพรเพชร วิชิตชลชัย ประธานวุฒิสภา
  - เปิดนิทรรศการ โดย ศาสตราจารย์พิเศษพรเพชร วิชิตชลชัย ประธานวุฒิสภา พลเอก สิงห์ศึก สิงห์ไพร รองประธานวุฒิสภา คนที่หนึ่ง นายศุภชัย สมเจริญ รองประธานวุฒิสภา คนที่สอง
  - ถ่ายภาพหมู่ร่วมกัน



## กำหนดการ

วันที่ 27 กันยายน 2566

09.30 – 11.00 น. **กิจกรรมเยี่ยมชมนิทรรศการและการสาธิตและจัดแสดง  
สินค้าเศรษฐกิจฐานราก**

- ศาสตราจารย์พิเศษพรเพชร วิชิตชลชัย ประธานวุฒิสภา พลเอก สิงห์ศึก สิงห์ไพร รองประธานวุฒิสภา คนที่หนึ่ง นายศุภชัย สมเจริญ รองประธานวุฒิสภา คนที่สอง พร้อมด้วยผู้ร่วมกิจกรรมเยี่ยมชมบุรณิทรรศการ พร้อมรับฟัง ผลสัมฤทธิ์จากตัวแทนประชาชนในแต่ละภาค โดยมี พลเอก วรพงษ์ สง่าเนตร ในฐานะประธานคณะอนุกรรมการ ด้านการจัดนิทรรศการฯ เป็นผู้นำชม
- ศาสตราจารย์พิเศษพรเพชร วิชิตชลชัย ประธานวุฒิสภา พลเอก สิงห์ศึก สิงห์ไพร รองประธานวุฒิสภา คนที่หนึ่ง นายศุภชัย สมเจริญ รองประธานวุฒิสภา คนที่สอง พร้อมด้วยผู้ร่วมกิจกรรมเยี่ยมชมการจัดแสดงสินค้าเศรษฐกิจฐานราก โดยมี นายวิทยา ผิวพ่อง ในฐานะประธานอนุกรรมการฯ เป็นผู้นำชม



## กำหนดการ

วันที่ 27 กันยายน 2566

11.00 – 12.00 น. กิจกรรมเยี่ยมชมสถานที่สำคัญของรัฐสภา  
คณะเยี่ยมชมสถานที่สำคัญของรัฐสภา โดยแบ่งเป็น ๒ กลุ่ม ดังนี้

### กลุ่มที่ 1

- สถาปัตยกรรมเครื่องยอด ชั้น 11
- หอสมุดรัฐสภา ชั้น 9
- สักการะพระบรมราชานุสาวรีย์รัชการที่ 7 ชั้น MB1
- ลานประชาชน บริเวณด้านหน้าอาคารรัฐสภา

### กลุ่มที่ 2

- สักการะพระบรมราชานุสาวรีย์รัชการที่ 7 ชั้น MB1
- หอสมุดรัฐสภา ชั้น 9
- สถาปัตยกรรมเครื่องยอด ชั้น 11
- ลานประชาชน บริเวณด้านหน้าอาคารรัฐสภา

12.00 – 13.15 น. รับประทานอาหารกลางวันร่วมกัน ณ ห้องจัดเลี้ยง 101 – 105  
ริมน้ำ ชั้น 1



## กำหนดการ

วันที่ 27 กันยายน 2566

- 13.15 น.                   กิจกรรมการสัมมนา  
ผู้เข้าร่วมโครงการพร้อมกัน ณ ห้องประชุมวุฒิสภา ชั้น 2
- 13.30 น.                   พิธีกรกล่าวนำเข้าสู่การสัมมนา โดย นายคำคุณ ลิทธิสमान  
และนางสาวปิยฉวีรัฐ วันเฉลิม
- 13.30 - 13.45 น.       พลเอก สิงห์ศึก สิงห์ไพร รองประธานวุฒิสภา คนที่หนึ่ง  
ประธานคณะกรรมการโครงการสมาชิกวุฒิสภาพบประชาชน  
กล่าวถึงวัตถุประสงค์ของการจัดสัมมนา
- 13.45 - 14.15 น.       นายวีระศักดิ์ โควสุรัตน์ รองประธานคณะกรรมการ  
ด้านการจัดสัมมนา กล่าวสรุปผลการดำเนินงานงานภาพรวม  
ของโครงการสมาชิกวุฒิสภาพบประชาชน
- 14.15 – 15.30 น.     - เปิดเวทีแลกเปลี่ยนเรียนรู้ตัวอย่างความสำเร็จ Best Practice  
จากโครงการสมาชิกวุฒิสภาพบประชาชน  
- ร่วมกันนำเสนอความคิดเห็นใน 4 ประเด็นปัญหาหลัก  
เพื่อส่งต่อไปยังรัฐบาล
1. ปัญหาการบริหารจัดการน้ำ
  2. ปัญหาด้านที่ดินทำกิน
  3. ปัญหาด้านการเกษตร
  4. ปัญหาด้านเศรษฐกิจฐานราก
- 15.30 – 15.45 น.     นายวัลลภ ตังคณานุรักษ์ ประธานคณะกรรมการ  
ด้านการจัดการสัมมนา กล่าวสรุปผลการสัมมนา

- หมายเหตุ 1. กำหนดการอาจมีการเปลี่ยนแปลงตามความเหมาะสม  
2. การแต่งกาย **สุภาพบุรุษ** ชุดสูทสากล หรือชุดพระราชทาน  
**สุภาพสตรี** ชุดสุภาพ



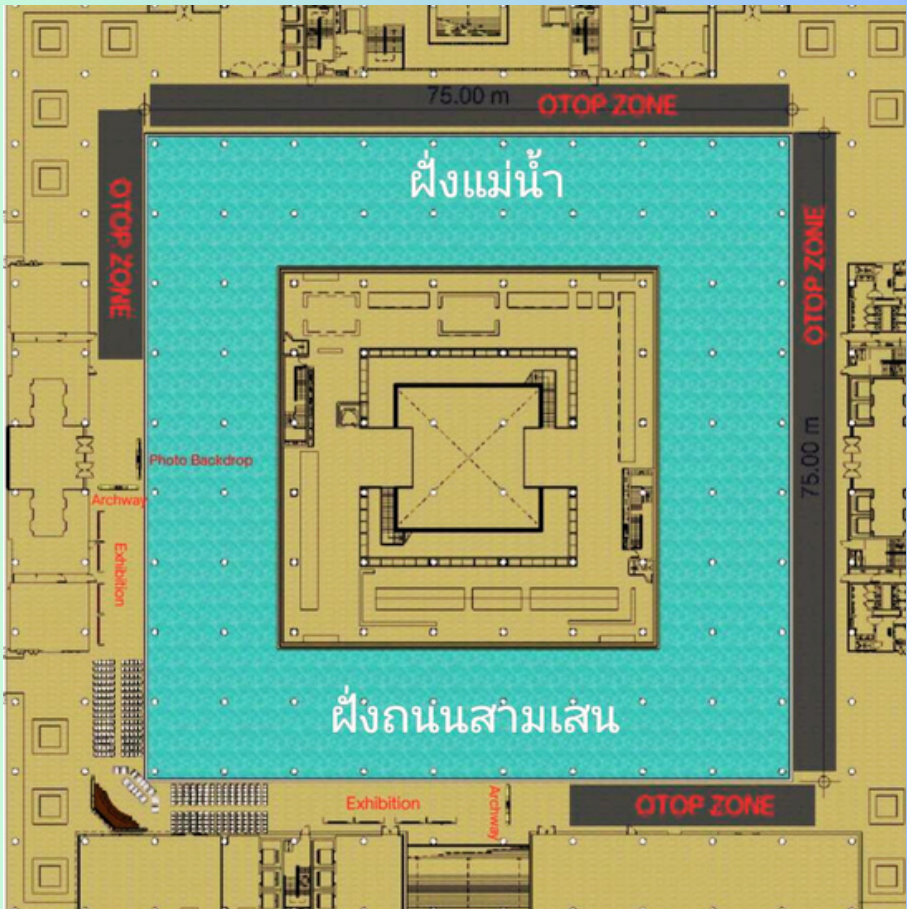


วันที่ 26 - 27 กันยายน 2566

ผังการจัดแสดงนิทรรศการและการสาธิตและจัดแสดง

สินค้าเศรษฐกิจฐานราก

ณ สระมรกด ชั้น 1







วันที่ 26 - 27 กันยายน 2566

การสาธิตและจัดแสดงสินค้าเศรษฐกิจฐานราก

ณ สระมรกต ชั้น 1



SCAN ME

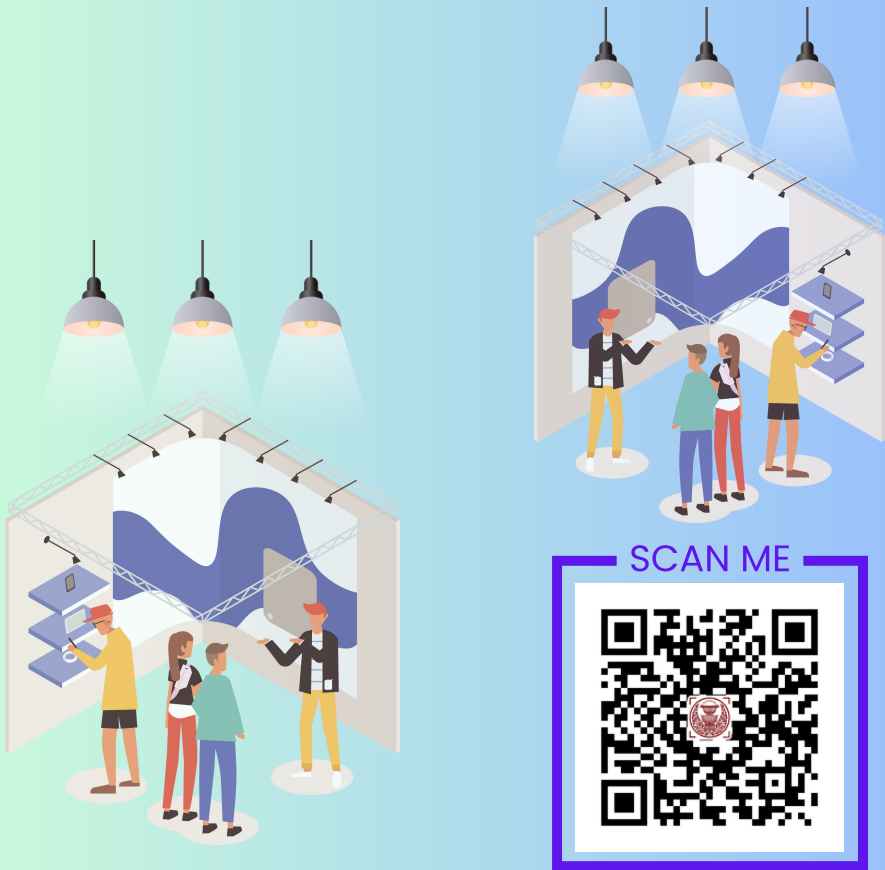


ข้อมูลบูรณาการสาธิต  
และจัดแสดงสินค้า



วันที่ 27 กันยายน 2566

นิทรรศการ 4 ปี สว. พบประชาชน เพื่อประชาชน  
ณ สระมรกด ชั้น 1



ข้อมูลนิทรรศการ



วันที่ 27 กันยายน 2566  
การสัมมนา 4 ปี สว. พบประชาชน เพื่อประชาชน  
ณ ห้องประชุมวุฒิสภา ชั้น 2



ข้อมูลการสัมมนา



# สรุปผลงาน สว. พบประชาชน ครบรอบ 4 ปี 2562 - 2566

## "ไปด้วยมิตรไมตรี ปฏิบัติต่อทุกคนในพื้นที่อย่างเป็นกัลยาณมิตร"





**ไปตัวอมิตรไมตรี ปฏิบัติต่อทุกคนในพื้นที่อย่างเป็นกัลยาณมิตร**



คณะอนุกรรมการด้านการประเมินผลและสรุปรายงานในการสัมมนา  
โครงการสมาชิกวุฒิสภาพนประชาชน ครบรอบ 4 ปี  
ในคณะกรรมการอำนาจการโครงการสมาชิกวุฒิสภาพนประชาชน