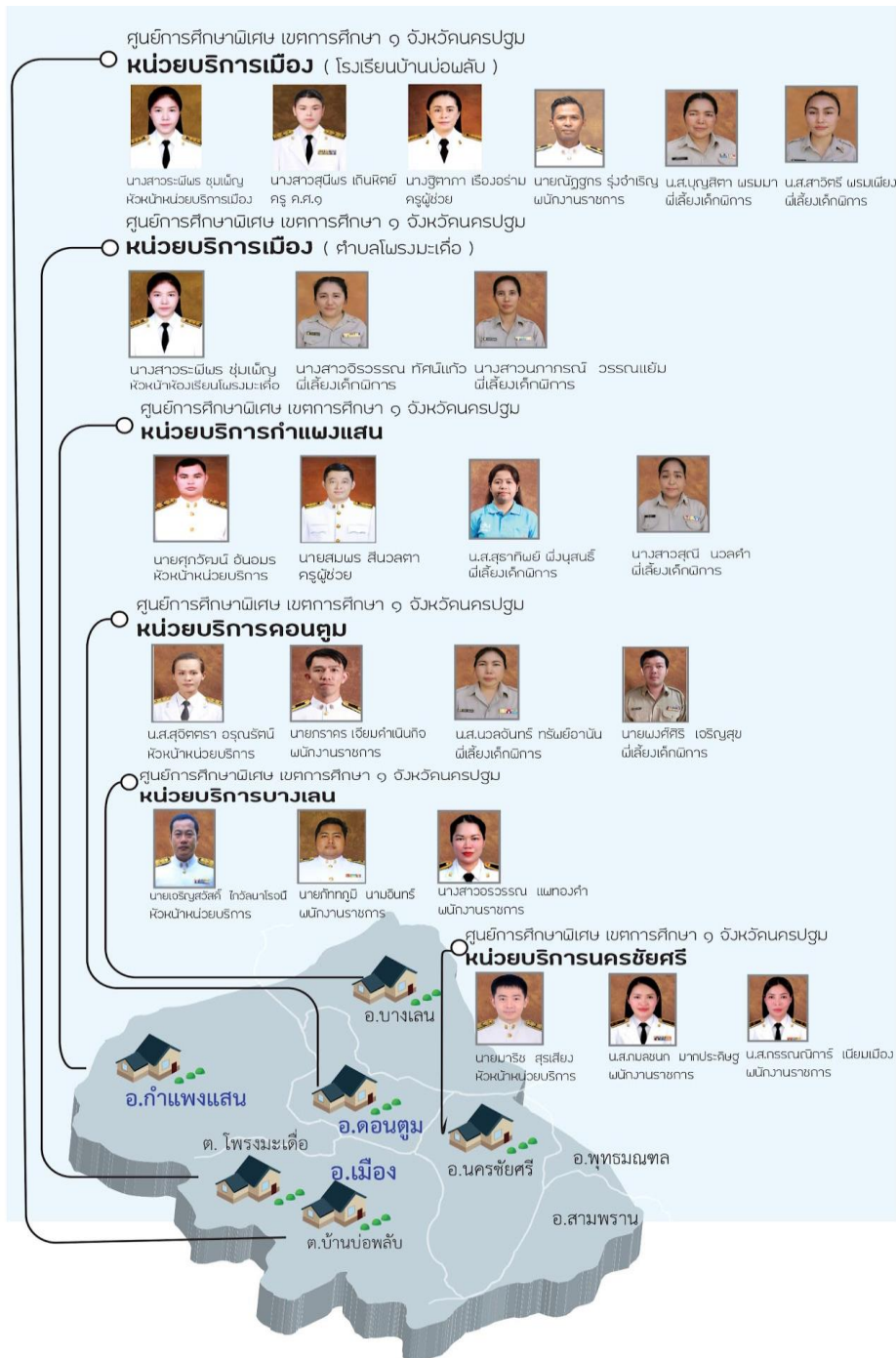


ศูนย์การศึกษาพิเศษ เขตการศึกษา ๑ จังหวัดนครปฐม

ผู้บริหารสถานศึกษา นางสาววารภรณ์ อารีชินรักษ์
 ผู้อำนวยการศูนย์การศึกษาพิเศษ เขตการศึกษา ๑ จังหวัดนครปฐม
 ที่อยู่ ๕๕/๒๓ หมู่ ๒ ซอยไร่ชิง ๑๖ (บ้านไร่ - หมอศรี) ตำบลไร่ชิง อำเภอสสามพราน
 จังหวัดนครปฐม ๗๓๒๑๐
 เบอร์โทรศัพท์ ๐๒-๔๙๗-๖๔๑๔, ๐๒-๔๙๗-๖๔๑๑ ๐๘๓-๐๘๗๕๙๓๑
 Fax : ๐๒-๔๙๗-๖๔๐๐

หน่วยบริการของ ศูนย์การศึกษาพิเศษ เขตการศึกษา ๑ จังหวัดนครปฐม



โรงเรียนสังกัด สำนักบริหารงานการศึกษาพิเศษ

จังหวัดนครปฐม มีโรงเรียนสังกัด สำนักบริหารงานการศึกษาพิเศษ ๒ โรงเรียน ได้แก่

ลำดับที่	โรงเรียน	ชื่อผู้บริหาร (ผู้อำนวยการสถานศึกษา)	ที่อยู่	เบอร์โทรศัพท์	จัดการศึกษา ระดับ
๑	โรงเรียนฟ้าใสวิทยา	นางชนมณีภา ร่องพีช	๑๐๙ ม.๒ ต.คลองโยง อ.พุทธมณฑล จ.นครปฐม ๗๓๑๗๐	๐๓๔-๓๐๐๔๗๐	ประถมศึกษา จนถึง มัธยมศึกษา (ม.๑-ม.๓)
๒	โรงเรียนโสตศึกษา จังหวัดนครปฐม	นางสาวสุขใจ ไชยมาตย์	๖๙ หมู่ที่ ๔ ซอยสุวรรณ ต.วัดแค อ.นครชัยศรี จ.นครปฐม ๗๓๑๒๐	๐๓๔-๓๓๒๓๐๙	ประถมศึกษา จนถึง มัธยมศึกษา (ม.๑-ม.๖)
๓.	ศูนย์การศึกษาพิเศษ เขตการศึกษา ๑ จังหวัดนครปฐม	นางสาววราภรณ์ อารีชินรักษ์	ซอยหมอศรี ต.ไร่ขิง อ.สามพราน จ.นครปฐม ๗๓๒๑๐	๐๒-๔๙๗๖๔๑๑	นักเรียนที่มี ความพิการ ทุกประเภท